



CLUB ALPINO ITALIANO

Sezione di Siracusa "Vito Oddo"

Via Maestranza, 33

96100 Siracusa

e-mail: info@caisiracusa.it

<http://www.caisiracusa.it>

cell. 3382461955

27 Ottobre 2013

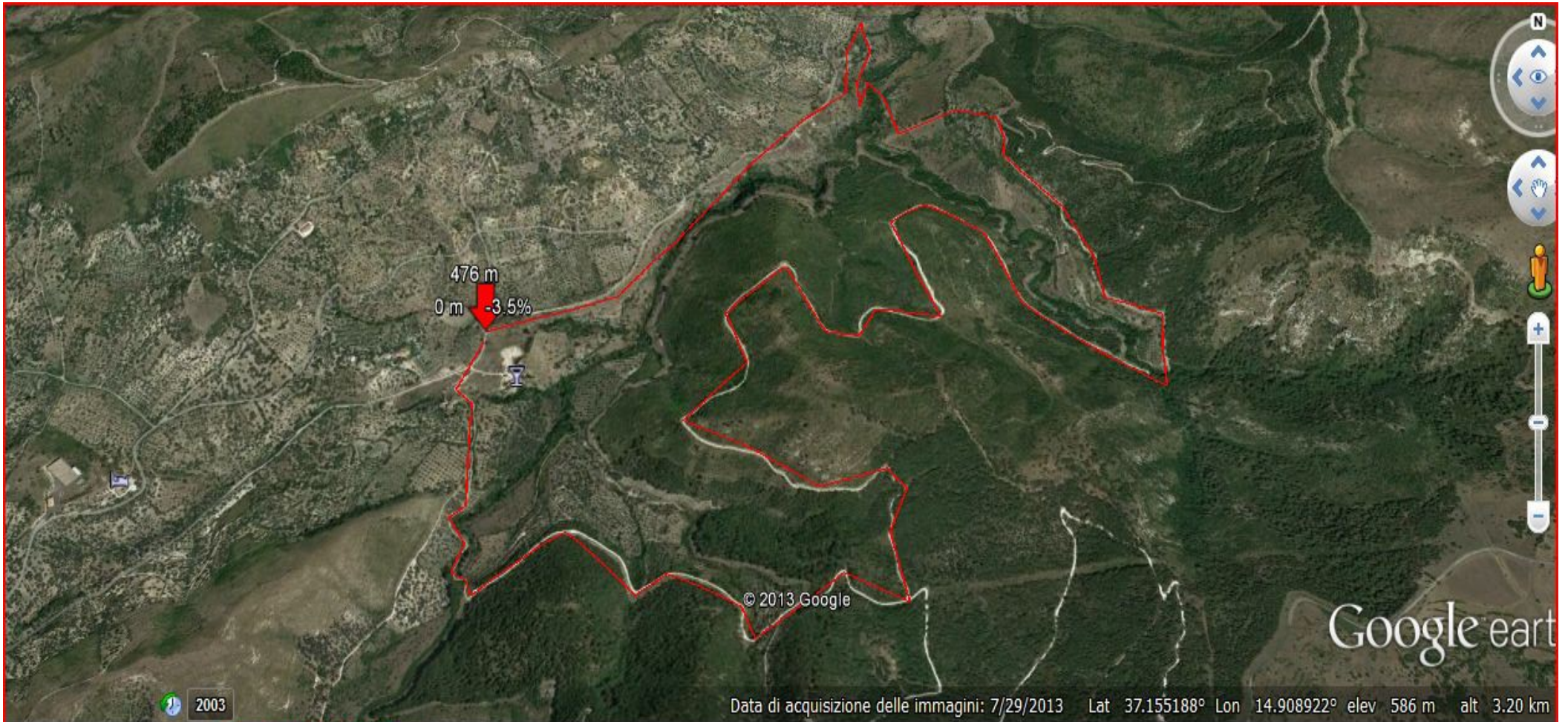
VALLE DI SANT'ANDREA

SVILUPPO E TIPO PERCORSO	10 Km circa, sentieri e sterrato
TEMPI DI PERCORRENZA	Ore 6 escluse soste
DISLIVELLO	150 Metri in salita ed in discesa
DIFFICOLTA'	T
ACQUA SUL PERCORSO	no
ITINERARIO SEGNATO	no
CARTOGRAFIA	
EQUIPAGGIAMENTO	scarponcini , equipaggiamento per la pioggia, bastoncini
PRANZO	Colazione al sacco
SI' CONSIGLIA	
ORA E LUOGO DI RIUNIONE	Ore 8,45 Piazza Adda, partenza ore 9,00
ORA DI RIENTRO	Ore 16,00
DIRETTORI DI ESCURSIONE	Maria Concetta Carani, Daniele Russo (3387158521)

Descrizione del Percorso

La partenza è programmata per le ore 9,00 da Piazza Adda, dopo circa un'oretta arriveremo nello spiazzale antistante la chiesetta di S.Andrea da dove avrà inizio la nostra escursione.

* **SCALA DELLE DIFFICOLTA' ESCURSIONISTICHE (Classificazione C.A.I.):** **T = turistica** - itinerario su sterrate, mulattiere o comodi sentieri. Richiede preparazione fisica alla camminata oltre all'equipaggiamento adeguato; **E = Escursionistica** - itinerario che si svolge su sentieri dal terreno vario(pascoli, detriti, pietraie). Richiede allenamento per la lunghezza del percorso e/o per il dislivello oltre ad un adeguato equipaggiamento; **EE = escursionisti esperti** - itinerario che implica la capacita' di muoversi su terreni impervi (pendii ripidi e/o scivolosi di erba, rocce e detriti). Necessita passo sicuro, assenza di vertigini, adeguato equipaggiamento ed allenamento fisico; **EEA = escursionisti esperti con attrezzatura** - come il precedente ma che richiede, in alcuni tratti, l'uso della corda e dei dispositivi di autoassicurazione; **EAI = escursionisti in ambiente innevato.**



© 2013 Google

Google earth

2003

Data di acquisizione delle immagini: 7/29/2013 Lat 37.155188° Lon 14.908922° elev 586 m alt 3.20 km

Grafico: min, med, max **Elevazione: 420, 507, 597 m**
Totali intervallo: Distanza: 9.42 km Guadagno/perdita in elev.: 436 m, -436 m Pendenza max: 26.3%, -29.7% Pendio medio: 8.7%, -8.3%



Visita guidata